

PROGRAMA DE MITIGACIÓN DE RIESGOS 2023

CONTRATO 02 CD 07 20 056 1 22

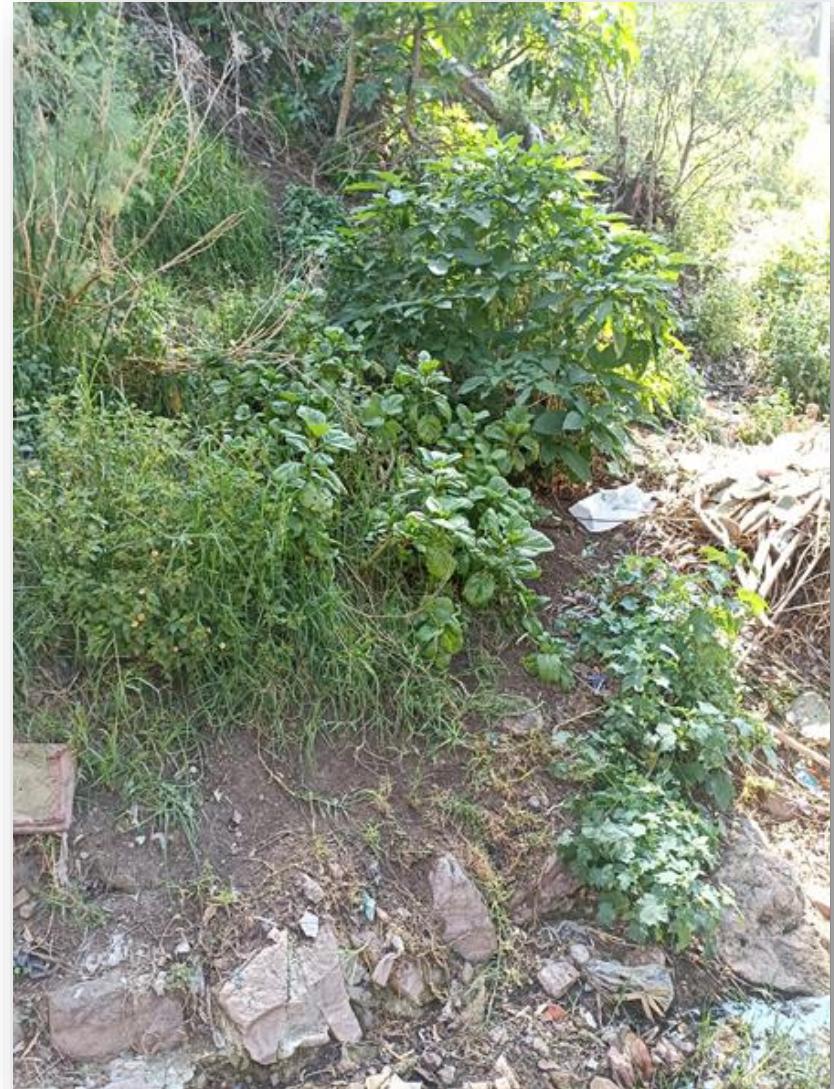
MONTO DE INVERSIÓN \$1,127,522.99 I.V.A INCLUIDO

"RELATIVO A: CONSTRUCCIÓN DE ESCALINATAS EN PROL. PARQUE NACIONAL EN LA COLONIA CASTILLO GRANDE (AMPL) (05-022), UN PASO SEGURO EN LA COLONIA MALACATES (05-120) Y **BARRANCA SEGURA EN LA COLONIA MALACATES (AMPL) (05-121), PROYECTOS GANADORES DEL PRESUPUESTO PARTICIPATIVO 2022"**

Durante el ejercicio presupuestal 2022 a través del contrato núm: 02 CD 07 20 056 1 22; Convenio de ampliación en monto: 02 CD 07 20 056 1 22-C1; se iniciaron los trabajos para la canalización de las aguas pluviales por medio de la construcción de diversos elementos de concreto armado, como muros de contención, firmes y renivelaciones de drenajes, en la colonia Ampliación Malacates, esta zona se consideraba de riesgo debido a que en época de lluvias confluyen los escurrimientos de una gran parte de la zona ecológica, generando con anterioridad desperfectos e inundaciones en las viviendas adyacentes a las márgenes del Río San Miguel.

Los principales trabajos realizados son:

CONCEPTO	CANTIDAD
Trazo y nivelación con equipo de topografía.	225.00 m ²
Excavaciones a mano.	281.45 m ³
Suministro, habilitado y colocación de acero de refuerzo grado 42, de 9.5 mm (3/8") de diámetro.	3.68 Toneladas
Suministro y colocación de concreto hidráulico fraguado normal, resistencia f'c= 250 kg/cm ² (en muros y firmes).	50.50 m ³
Cimbra acabado aparente y descimbra en muro, hasta una altura máxima de 4.00 m.	107.82 m ²
Suministro e instalación de tubo de polietileno alta densidad, corrugado, de 610 mm (24") de diámetro , con campana bicapa o reforzada y empaque.	52.35 m
Carga manual y acarreo de material fino o granular en camión de flotilla Registrada y autorizada para el manejo integral de residuos (RAMIR) en Tiro autorizado a primer kilómetro y kilómetros subsecuentes, volumen medido en banco. Incluye: Pago de derechos de banco de tiro, carga manual, mano de obra, herramienta y equipo necesario para su correcta ejecución.	281.45 m ³



Antes



Proceso constructivo



Después

CONTRATO 02 CD 07 20 002 1 23

MONTO DE INVERSIÓN \$1'850,000.00 I.V.A INCLUIDO

"MITIGACIÓN DE RIESGO EN MURO DE CONTENCIÓN Y DRENAJE PLUVIAL EN EL DEPORTIVO VINGUINEROS Y CONTINUACIÓN DE CONSTRUCCIÓN DE MUROS AL MARGEN DEL RIO SAN MIGUEL, COLONIA AMPLIACIÓN MALACATES DT 10".

Se continúa con la canalización del agua pluvial por medio de la construcción de muros de contención de concreto armado en las márgenes del Río San Miguel, una caja rompedora de velocidad que servirá para contener y canalizar el agua en el canal, además de la construcción de areneros y escalones para interrumpir la trayectoria y velocidad del agua pluvial, considerada peligrosa por la cantidad y velocidad que toma, generando inundaciones y desperfectos en las viviendas de las márgenes del Río.

Los principales trabajos que se están realizando, son:

CONCEPTO	CANTIDAD
Trazo y nivelación con equipo de topografía.	240.00 m ²
Demolición por medios manuales de mampostería común.	46.32 m ³
Suministro, habilitado y colocación de acero de refuerzo grado 42, de 9.5 mm (3/8") de diámetro.	8.00 toneladas
Suministro y colocación de concreto hidráulico fraguado normal, resistencia $f'c = 250$ kg/cm ² , para escalones y escalinatas.	72.66 m ³
Cimbra de madera acabado aparente y descimbra en trabes aisladas, hasta una altura máxima de 4.00 m	187.00 m ²
Construcción de barandales a base elementos de acero tipo tubular con perfiles comerciales Prolamsa.	1051.60 kg
Carga manual y acarreo de material fino o granular en camión de flotilla Registrada y autorizada para el manejo integral de residuos (RAMIR) en Tiro autorizado a primer kilómetro y kilómetros subsecuentes, volumen medido en banco. Incluye: Pago de derechos de banco de tiro, carga manual, mano de obra, herramienta y equipo necesario para su correcta ejecución.	20.88 m ³



Corriente de agua pluvial proveniente de la Sierra de Guadalupe, que pasa por debajo del Deportivo Vinguineros y desemboca en el Río San Miguel en Ampliación Malacates.



Área de influencia de la lluvia



Corriente de agua proveniente de la descarga pluvial de la sierra que pasa por debajo del Deportivo Vinguineros y crea el Río San Miguel en la Colonia Ampliación Malacates.



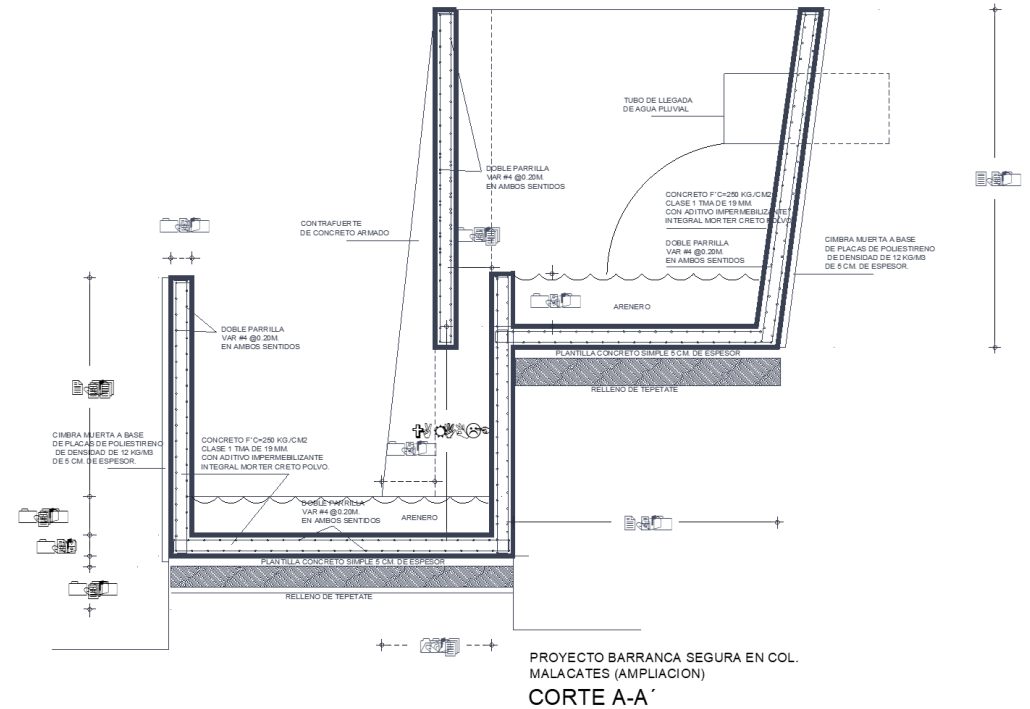
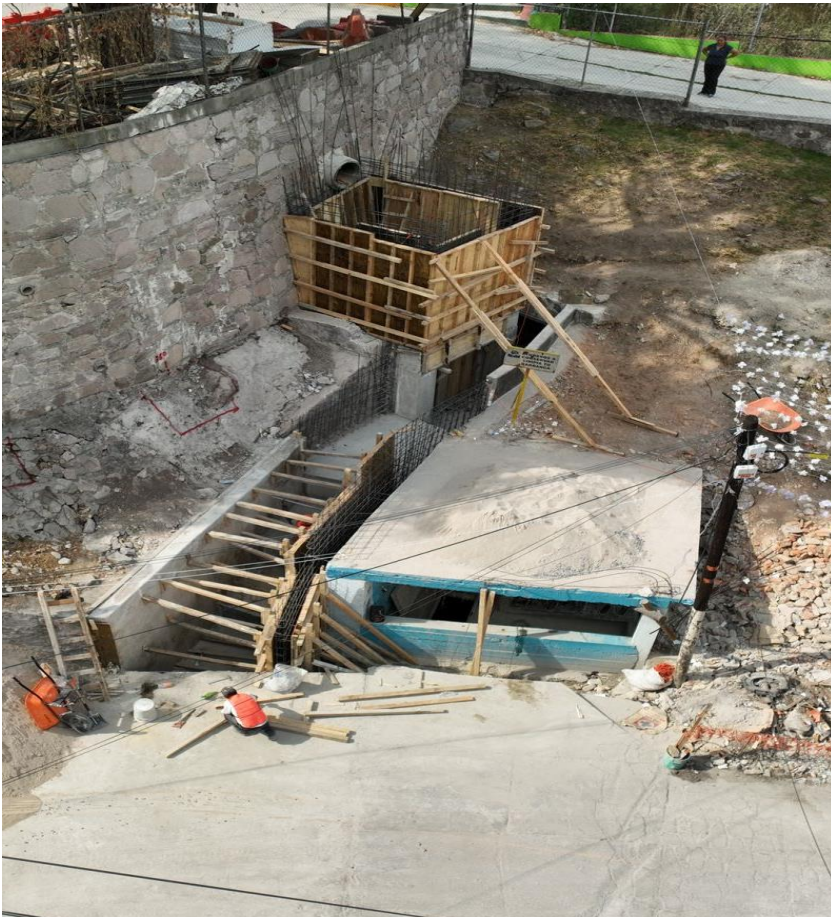
Antes



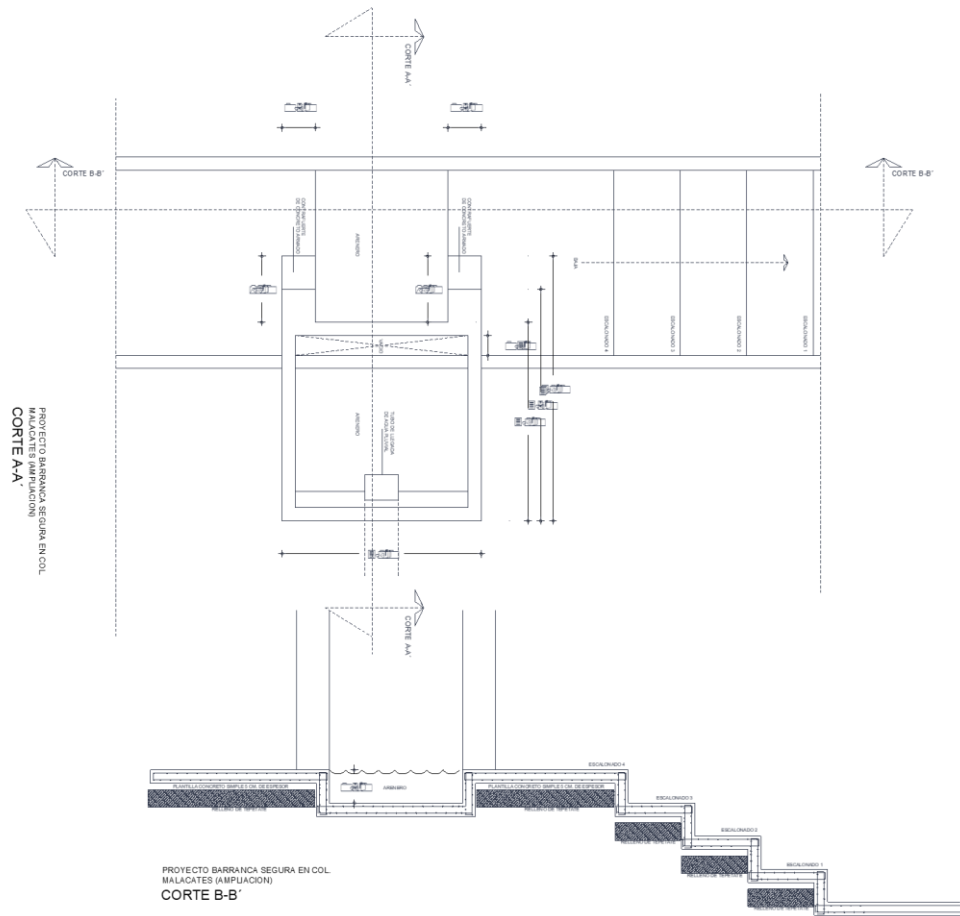
Antes



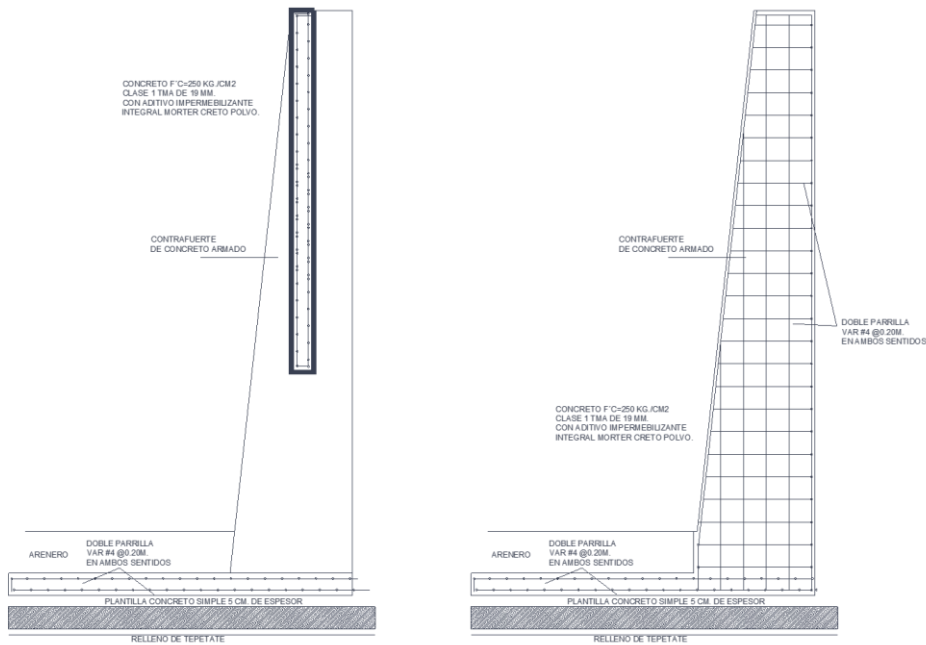
Agrietamiento del colector de agua pluvial que desemboca al Río San Miguel Ampliación Malacates



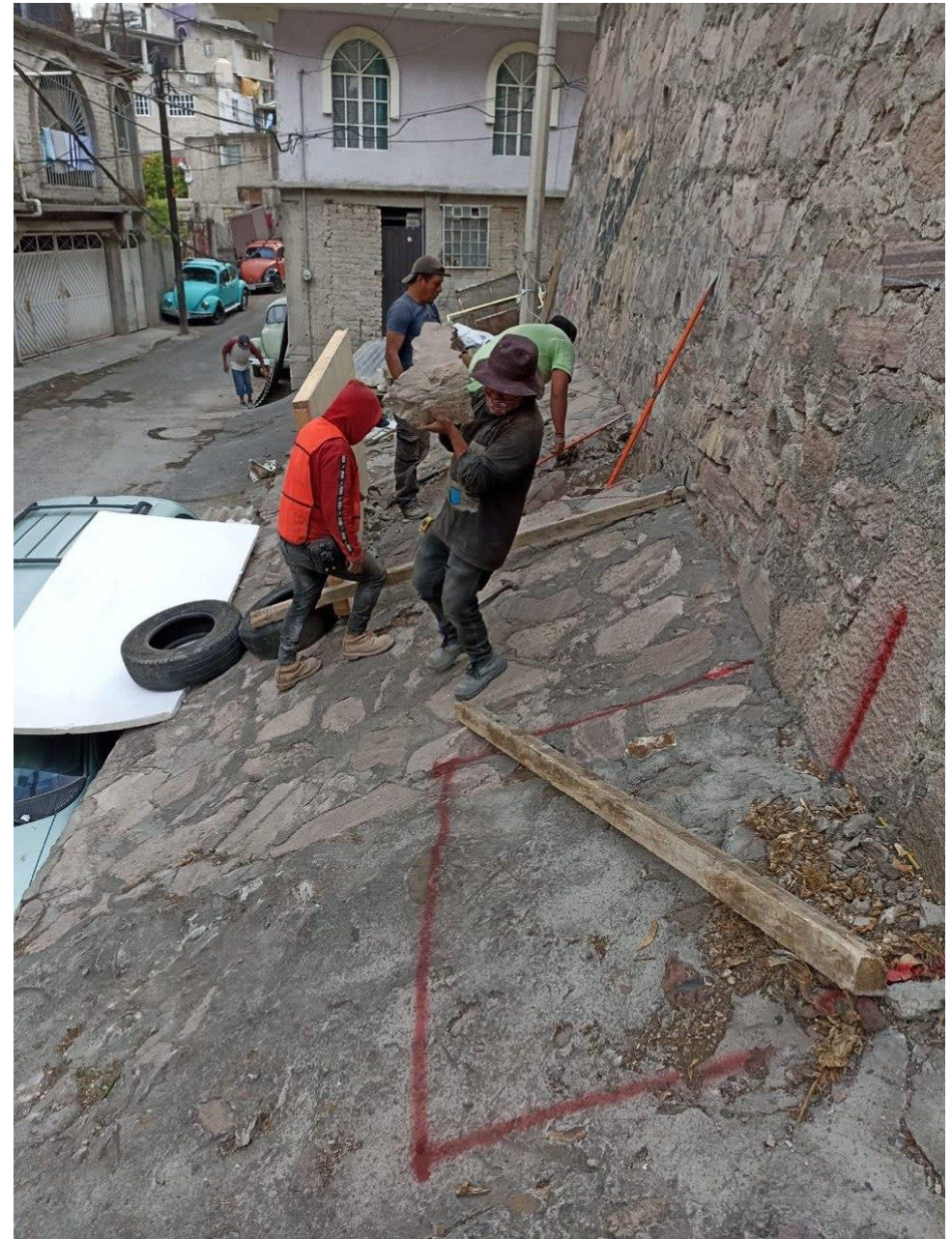
Registro nuevo



Desaceleración de agua pluvial



Ubicación de Contrafuertes





Proceso constructivo





Dirección General de Obras y Desarrollo Urbano

Gracias.